

Referenzen

Ausgewählte Kundenstimmen

Audit4u hat uns in Prüfungsvorhaben gut unterstützt.

Dank der automatischen Datenerhebung, war der Prüfungszeitraum deutlich kürzer als bei vergleichbaren Prüfungen.

Herbert Riegelbauer,
IT-Revision Commerzbank

Die Bahn 



Helaba 
Landesbank
Hessen-Thüringen

Audit4u hilft uns dabei, die Risiken unserer IT-Konfiguration zu minimieren und jederzeit einfach und schnell zu analysieren, wo wir reagieren müssen.

Audit4u bietet uns ein Plus an Sicherheit in der Kontrolle und Bewertung unserer Systemumgebung.

Norbert Schmidt, Leiter Betriebsführung
Plattform IBM-Mainframe, DB System GmbH

Kontakt

Security and Audit Christoph Franke

Kaltbrunner Straße 24 • 78476 Allensbach



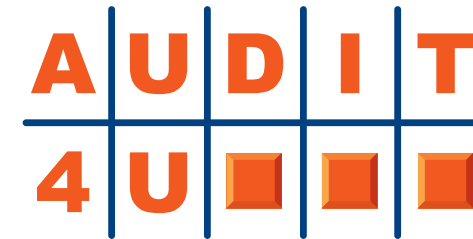
Fon: +49 7533 91927-0

Fax: +49 7533 91927-19

Web: <http://www.f-it.biz>

Mail: kontakt@f-it.biz

Ihr Ansprechpartner:



Industrialisierte und effiziente Multi-Plattform Sicherheitsanalysen

Kurzübersicht

F-IT Security and Audit
Christoph Franke, Allensbach



Einsetzbarkeit

F-IT in Kürze

F-IT fokussiert sich auf IT-Security und IT-Revision und entwickelt das eigene Produkt Audit4u.

Dipl.-Inform. Christoph Franke, CISA, ist Firmeninhaber und hat mehr als 16 Jahre Erfahrung als Systemprogrammierer, IT-Revisor und IT-Berater.



Unsere Lösung

Audit4u ist unsere Lösung für die industrialisierte Durchführung von IT-Security-Monitoring bzw. IT-Audit unter maximaler Schonung Ihrer Ressourcen.



Design-Kriterien

- Höchste Produktivität bezüglich Personaleinsatz
- Vollständigkeit der Überwachung
- Systematik im Ansatz
- Schnelle Einführung bei Ihnen

Ihre Vorteile

Bei der Konzeption von Audit4u sind uns folgende Aspekte wichtig:

- **Keine Administrations-Skills** bei Auditoren nötig
- **Gleichbleibende Verarbeitungsqualität** durch industrialisierte Abläufe
- **Integrierbarkeit** in die reguläre Logfile-Verarbeitung
- **Nachvollziehbarkeit** von Verarbeitungen und Abarbeitungsschritten
- **Langzeit Archivierung** von Logfile-Verarbeitungen, Events und Abarbeitungsschritten
- **Optimierter Personaleinsatz**

Effizienter Einsatz von Personal zur Wahrnehmung notwendiger Kontrollaufgaben

Architektur-Fakten

Zentrales Audit-System

- Unix-System (vorzugsweise Linux mit Apache, MySQL und PHP);
- Für Großinstallationen auch unter zLinux

Kommunikationswege

- Verschlüsselte Protokolle, soweit von den Zielsystemen unterstützt

Benutzeroberfläche

- Weboberfläche
- Zugriff https-only
- Rollenbasierte Rechte

Vollständigkeit

- Standard-Policies orientieren sich am IT-Grundschutz
- Plattformübergreifende einheitliche Darstellung
- Integrierte Statusführung über Ablauf der Audits

Schnittstellen

- Export der Ergebnisse in verschiedenen Formate (IST-Export)
- Import von Ausnahmelisten in verschiedenen Formaten (SOLL-Import)

Connectoren

Config-Audit-Module

- **z/OS-Config-Audit** für MVS.

RACF und USS

- **DB2-Config-Audit**

Linux-/Unix-Config-Audit

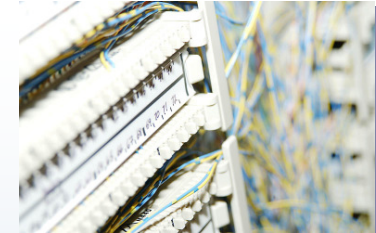
- **Windows-Config-Audit**
- **HP-Nonstop-Config-Audit**

CISCO-Config-Audit-Modul

- **Checkpoint Firewall Config**

SAP-Basis Config-Audit

- *weitere Module auf Anfrage*



Event-Audit-Module

- **z/OS-Event-Audit** für MVS, RACF und USS
- **DB2-Event-Audit**
- **Linux-/Unix-Event-Audit**

Modulare Strukturen zur optimalen Anpassung des Systems